

FLUID PRESS SRL

V. 1° Maggio,6

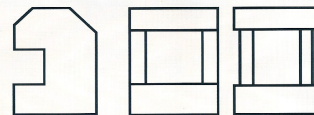
41030 BASTIGLIA (MO) - Tel.059 904344

info@fluid-press.it

www.fluid-press.it

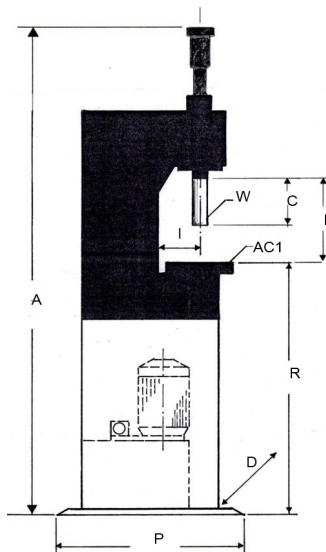


press
oleodinamiche



oleodinamiche

PRESSA OLEODINAMICA SERIE ACR20 - DS - SU BASAMENTO

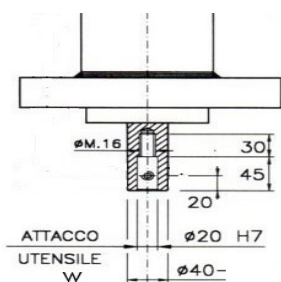


REGISTRO MECCANICO ARRESTO CORSA : ACR20 - DS - TON. 5

CARATTERISTICHE E DIMENSIONI SU BASAMENTO

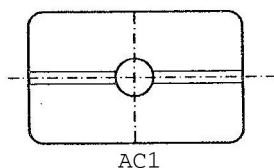
FORZA MASSIMA DI SPINTA		TON. 5
CORSA STELO PRESSORE mm	C	mm. 200
ATTACCO UTENSILI STELO PRESSORE	W	FORO mm. 20 H7 prof.45
INCAVO : CENTRO STELO - SPALLATURA	I	mm. 160
ALTEZZA PIANO DI LAVORO DA TERRA	R	mm. 1050
LUCE VERTICALE UTILE LAVORO	L	mm.360
ALTEZZA TOTALE SU BASAMENTO	A	mm. 2550
LARGHEZZA	D	mm.550
LUNGHEZZA (PROFONDITA')	P	mm. 800
LUCE ORIZZONTALE UTILE TRA LE PROTEZIONI		mm. 450
ALIMENTAZIONE ELETTRICA		VOLT 400
CAPACITA' SERBATOIO OLIO		Lt. 25
PESO		Kg. 380
LIVELLO DI RUMOROSITA'		dB - (A) 68

NON SONO DISPONIBILI I FINE CORSA ELETTRICI (SOLO RISALITA E' REGOLABILE)

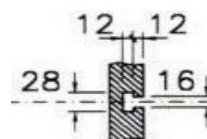


ATTACCO
UTENSILE
W

PIANO DI LAVORO DI SERIE AC1 mm.450 x 280 x40



AC1



FORO CENTRALE mm. 50 H7 - CAVA A T - Longitudinale

Dati indicativi e non impegnativi